



Formazione Nazionale Muovinsieme

Un miglio al giorno intorno alla scuola

21 giugno 2021

Un progetto



Centro nazionale per la prevenzione
e il Controllo delle Malattie





Scuole che promuovono salute

21 giugno 2021

Simonetta Lingua, Dors

Parole chiave

Condividere gli scenari

Scenari della società complessa
Emergenze educative
Emergenze di salute
Formare per prevenire
Il setting scuola

Confrontare gli approcci

I punti di vista dell'epidemiologia, della pedagogia, della comunicazione, della sociologia....

SCUOLA CHE PROMUOVE SALUTE

Dalle linee guida ai POF
Progettare, valutare,
documentare buone pratiche
Informare, educare, insegnare,
testimoniare salute
Rendere facili le scelte salutari

Un sistema integrato

Il ruolo del referente
La rete multiprofessionale
L'aggiornamento permanente
Gli strumenti di lavoro

Le buone pratiche

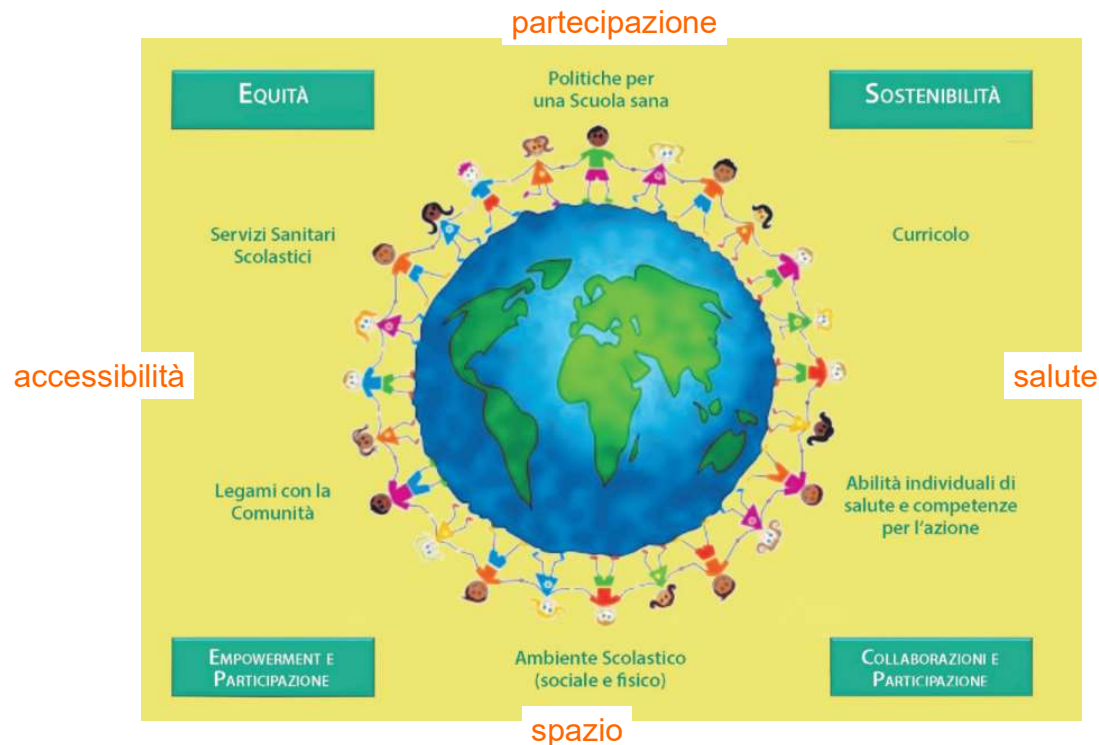
Il cambiamento possibile
I progetti efficaci
Dai progetti ai processi virtuosi
La cultura del benessere
La prassi della concertazione

Evidenze e linee guida

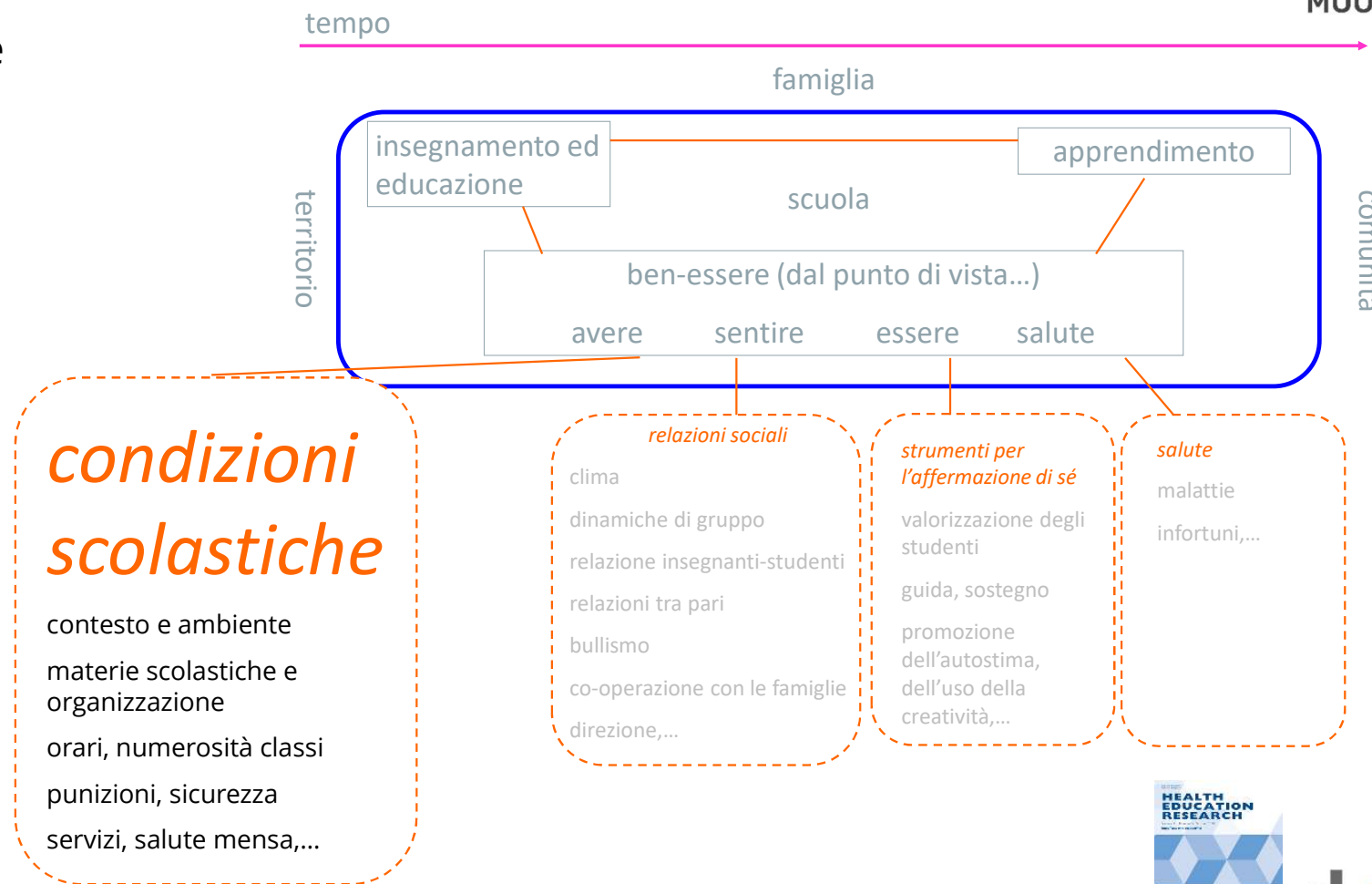


Le scuole che promuovono salute si basano su un approccio globale alla scuola che tiene in considerazione tutti gli aspetti della vita della scuola. Gli obiettivi riguardano congiuntamente sia l'ambito educativo che quello della salute

Le evidenze scientifiche al servizio della promozione della salute



Salute
spazio
partecipazione
accessibilità



The School well-being Model (Konu and Rimpela, 2002)



Salute
spazio
partecipazione
accessibilità

Scuola come **luogo fisico**

della relazione
insegnamento/apprendimento per la
crescita relazionale e culturale degli
studenti del personale scolastico e
della comunità locale



Manuale online per la scuola - SHE

Il fatto per diventare una scuola che promuove salute



Dall'aula all'ambiente di apprendimento. A cura di Giovanni Biondi et al - INDIRE 2016

Salute spazio **partecipazione** accessibilità

Empowerment e competenze

Le scuole che promuovono salute consentono ai bambini, ai ragazzi, al personale scolastico e a tutti i membri della comunità scolastica, di essere attivamente coinvolti nella definizione degli obiettivi di salute e nelle azioni che verranno intraprese, a livello scolastico e comunitario, per il conseguimento di tali obiettivi.

Democrazia

Le scuole che promuovono salute si fondano sui valori della democrazia e sono il luogo in cui si pratica l'esercizio dei diritti e l'assunzione di responsabilità.

Partecipazione

Attraverso la partecipazione e l'impegno, si promuove il senso d'appartenenza degli studenti, del personale scolastico e dei genitori: essi sono prerequisiti essenziali per realizzare nelle scuole attività efficaci di promozione della salute.



MIGLIORARE LE SCUOLE ATTRAVERSO LA SALUTE Terza Conferenza Europea delle Scuole che Promuovono Salute 15 - 17 giugno 2009, Vilnius, Lituania Risoluzione di Vilnius traduzione italiana 2011



Salute
spazio
partecipazione
accessibilità



I valori fondamentali delle Scuole per la Salute in Europa (SHE)

Equità Un accesso equo per tutti all'istruzione e alla salute

Sostenibilità Salute, istruzione e sviluppo sono correlate tra loro, con attività e programmi implementati in modo sistematico nel lungo periodo.

Inclusione La diversità viene valorizzata. Le scuole sono comunità di apprendimento nelle quali tutti si sentono accolti e rispettati.

Empowerment Tutti i membri della comunità scolastica sono coinvolti attivamente

Democrazia Le Scuole che Promuovono Salute si fondano sui valori della democrazia



Salute spazio partecipazione **accessibilità**

I pilastri SHE

Approccio globale alla salute nel contesto scolastico L'educazione alla salute nelle classi è combinata allo sviluppo di politiche scolastiche, all'ambiente scolastico, alle abilità di vita e coinvolge l'intera comunità scolastica.

Partecipazione Esiste un senso di appartenenza tra gli studenti, il personale scolastico e i genitori.

Qualità scolastica Le Scuole che Promuovono Salute favoriscono migliori processi di insegnamento e di apprendimento e migliori risultati, con alunni in salute che imparano meglio e un personale in salute che lavora meglio.

Evidenza Si sviluppano nuovi approcci e pratiche basati sulla ricerca esistente ed in corso.

Scuola e comunità Le scuole sono viste come soggetti attivi per lo sviluppo di comunità

Attraverso la partecipazione e l'impegno, si promuove il senso d'appartenenza degli studenti, del personale scolastico e dei genitori: essi sono prerequisiti essenziali per realizzare nelle scuole attività efficaci di promozione della salute.



I giovani dicono che...

La scuola ideale che promuove salute ha bisogno di

Migliorare il rendimento scolastico perché studenti sani apprendono meglio

Facilitare l'azione in favore della salute attraverso lo sviluppo di conoscenze e competenze in ambito cognitivo, sociale e comportamentale

essere stimolante e accogliente per gli studenti

essere più consapevole della salute mentale degli studenti

avere buone opportunità di attività all'aria aperta





MUOVINSIEME

L'atmosfera emotiva che si crea in classe durante una lezione è essenziale per imparare...

Daniel Goleman

Grazie

www.dors.it/supportoformazione

I materiali presentati sono disponibili e utilizzabili liberamente a condizione di una corretta attribuzione della fonte.



Attribuzione - Non commerciale 2.5
Italia (CC BY-NC 2.5 IT)